

# Mercredi 1 février À 18h30 - Salle des Fêtes de Patay Assemblée Générale de l'Association Effet de Cerf

Conférence  
d'Eric GUISET  
sur les souterrains



## Souterrains : rumeurs, légendes, mythes ou réalités ?

"Mercredi soir 1er février 2023, à la salle des fêtes, à l'occasion de son assemblée générale, l'association « Effet de Cerf » organise une conférence sur le thème des souterrains..."

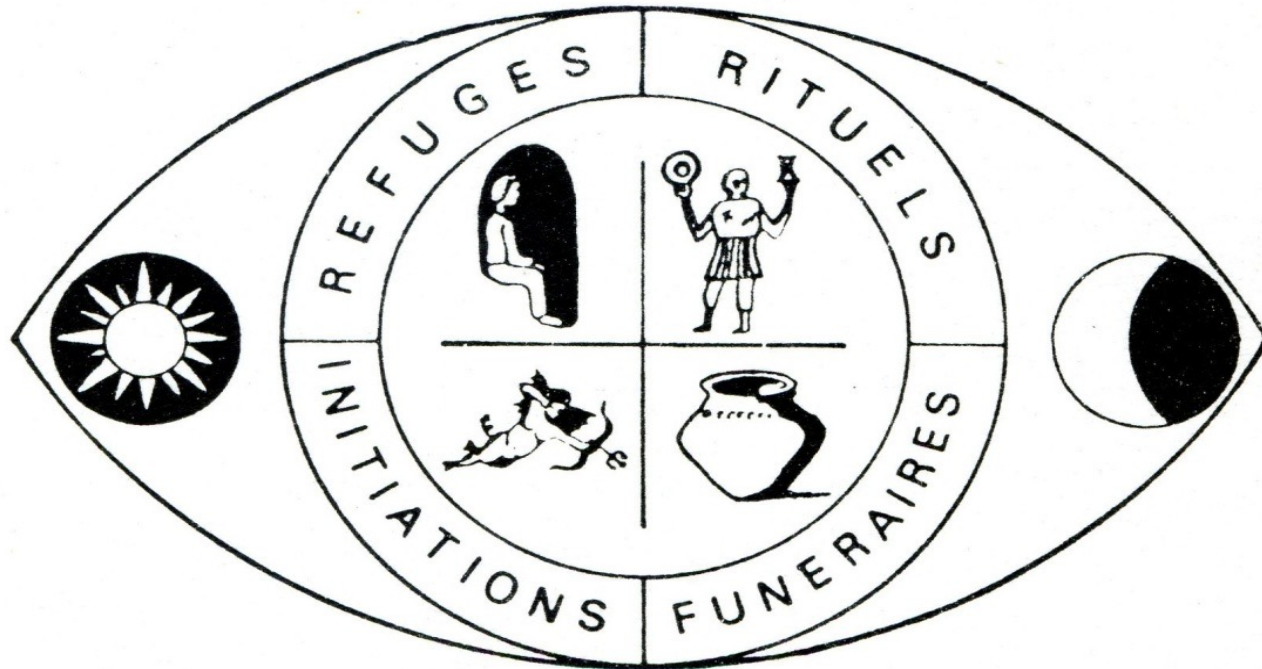
En Beauce, depuis de nombreuses décennies, qui n'en a jamais entendu parler? Découverts fortuitement au cours de travaux agricoles, de terrassements ou encore naturellement à l'occasion d'effondrements causés à la suite des changements de saisons, ils sont étudiés sérieusement depuis les années 1960.

Eric Guiset, ancien membre de la Société française d'étude des souterrains vous fera découvrir la mystérieuse histoire des souterrains qui relierait, entre elles, diverses habitations ou même des châteaux. Rumeurs, légendes, mythes ou réalités ?"



**SOCIETE FRANCAISE D'ETUDE DES  
SOUTERRAINS**

Mairie d'ARTENAY  
45410 ARTENAY  
FRANCE



***Les Souterrains de Beauce  
et d'ailleurs***

Jules  
LENORMAND  
1850-1929



Abbé Pierre NOLLENT, curé d'Artenay  
Président Fondateur de la S.F.E.S  
décédé en avril 1990

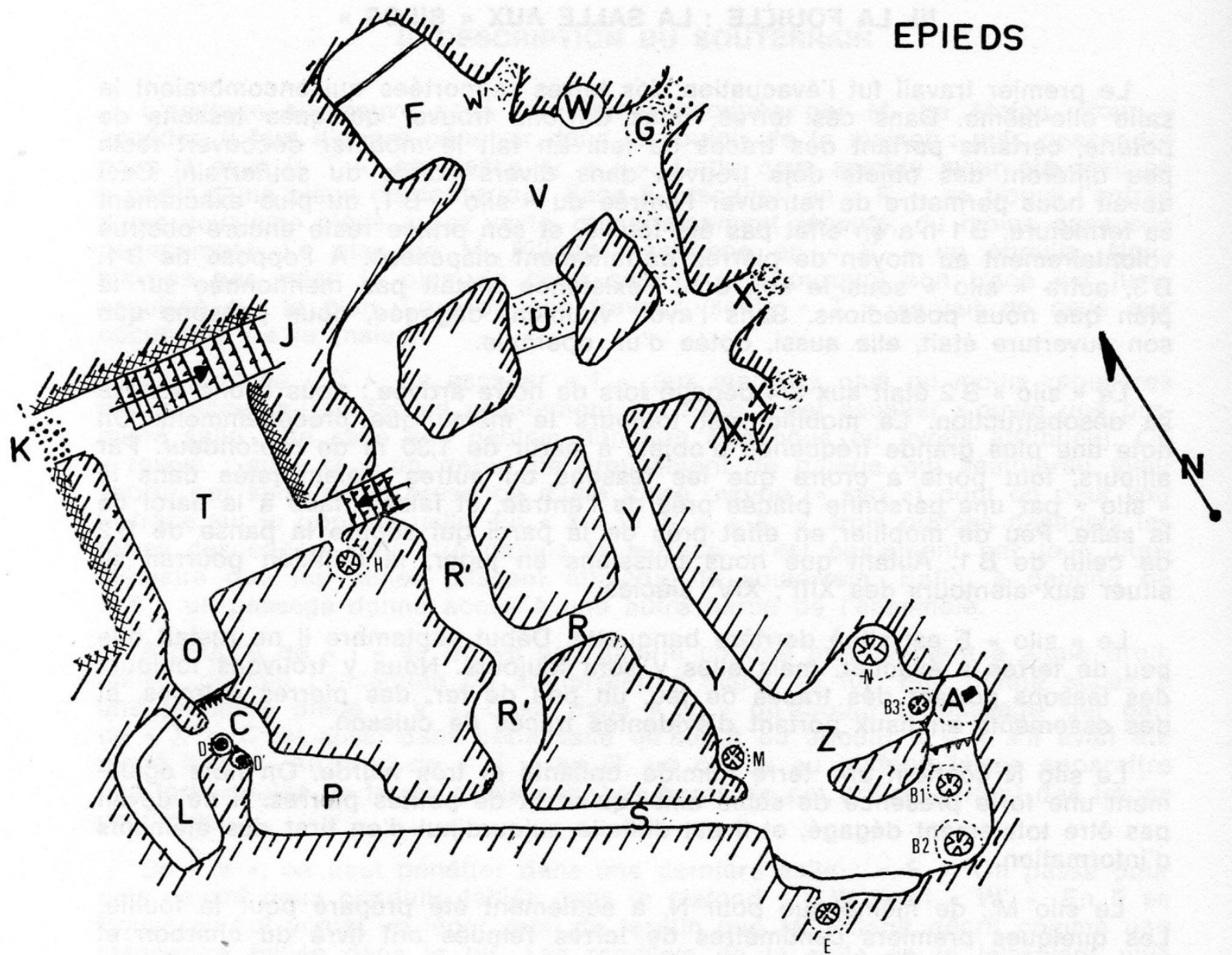


Dans « La nature Considérée » (1783) un ouvrage de François Simon DEFAY concernant la minéralogie de l'Orléanais:

« dans l'étendue de cette paroisse (Epieds) plusieurs souterrains, un entre autres dans lequel on voit des restes d'une espèce de cloître taillé dans le tuf, ainsi que des arcades et des sièges, etc. Près de cet endroit nommé Fourneaux... etc. »

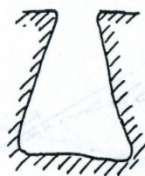
- L'Abbé PATRON dans son ouvrage: Le Département du Loiret (1870-1871) décrit de manière analogue le souterrain de Fourneaux et, précise les trouvailles: « moules de vissees de canons qui y ont été fondues et des gouttières de terre cuite... elles servaient à couler le métal fondu... »
- En juillet 1923 aucune trace ni sur le lieu même, ni dans le voisinage (Maurice LEFEVRE)
- Le 19 septembre 1926 une nouvelle enquête ne nous a rien appris.

# Cerqueux 1970 - 1971



# Cerqueux à Epieds en Beauce

## DIVERS SILOS



CLOCHE

B1  
B2  
B3



POCHE AU SOL

M  
N



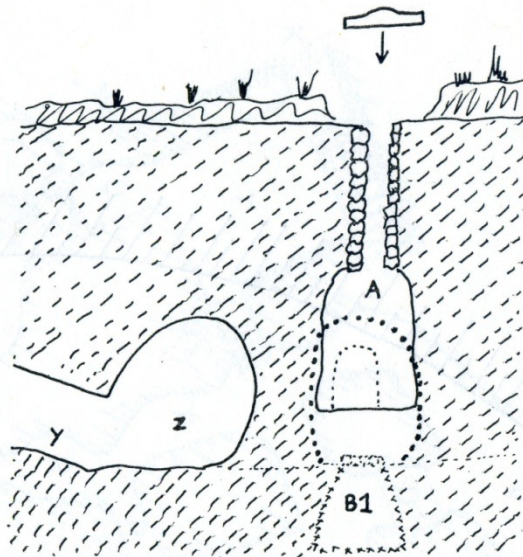
POCHE DERRIERE BANQUETTE

E



POCHE DANS LA PAROI

H



COUPE THEORIQUE DE LA SALLE " Z "

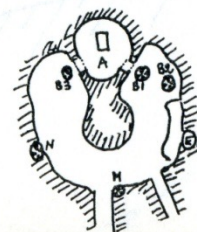
Au centre : le pilier

A droite : la cheminée comprise dans l'arrière du pilier

..... tracé de la voute et des parois de "Z"

----- Fenêtre d'accès à la cheminée

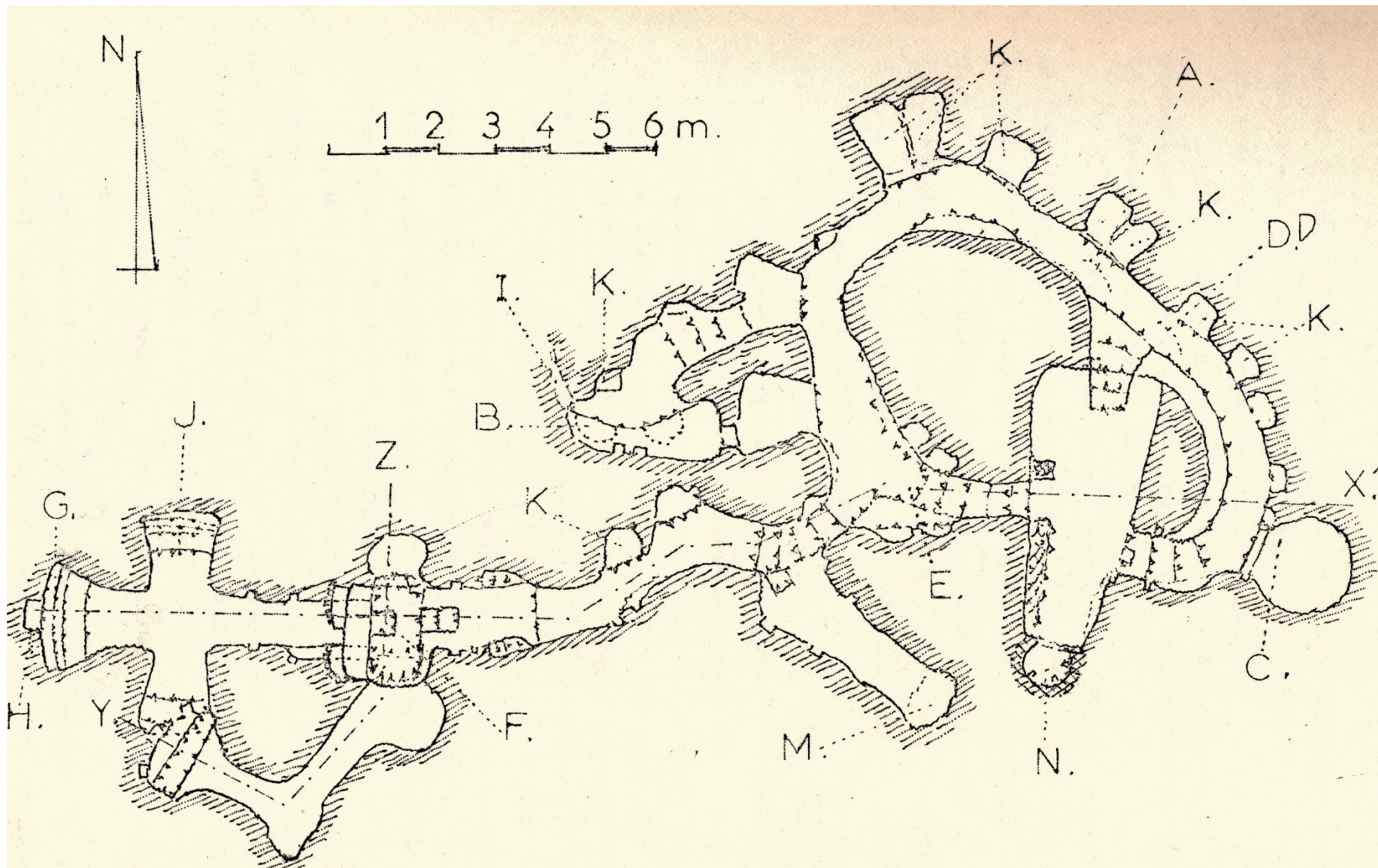
+++++ Le silo situé au pied de la fenêtre d'accès



SALLE " Z " Plan théorique



Le trou à POPELAIN à BARBARAN Commune de CHÂTRES sur CHER (41)  
Souterrain – Esotérisme... -1975-

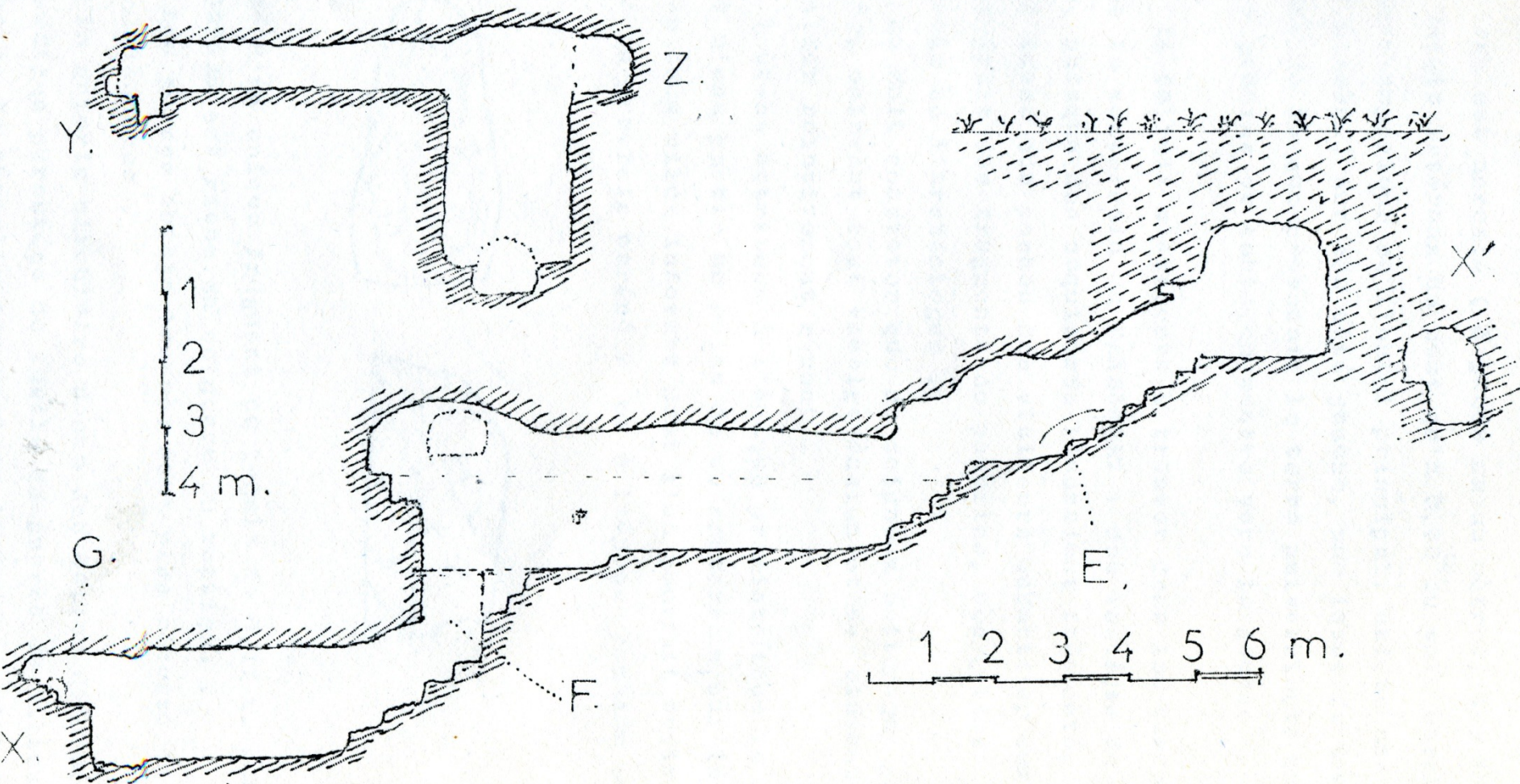


# Le trou à POPELAIN

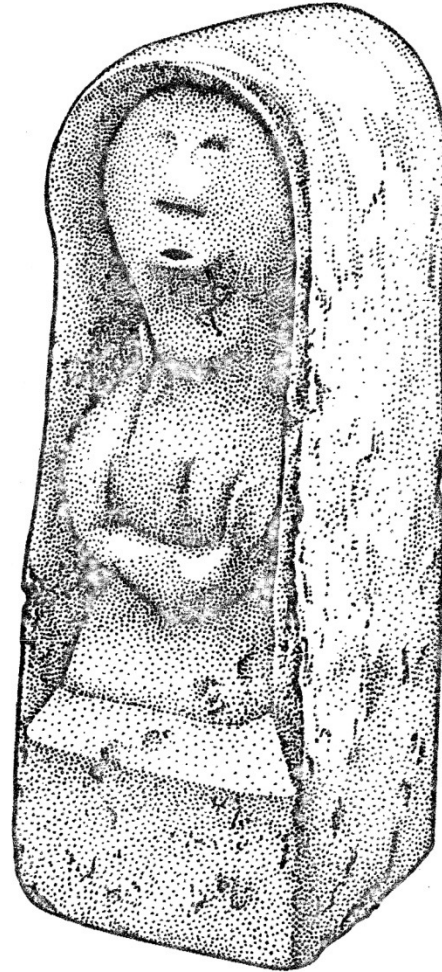
- Vieil horloger vivant dans les années 1850-1900, propriétaire du site; l'aurait creusé la nuit, avec sa femme, sans que jamais personne ne l'ai vu travailler.
- Il aurait déclaré craindre les guerres et passait pour être quelque peu sorcier.
- Les horloges, dit-on, reprenaient leur mouvement après qu'il ai simplement souffler sur la mécanique...

# Coupes Souterrain de Barbarant

COUPES



# Poupée d'envoutement (17cm) et Figurine énigmatique (7cm)



07/11/1981  
effondrement  
Villiers le Gast  
(Epieds en Beauce)



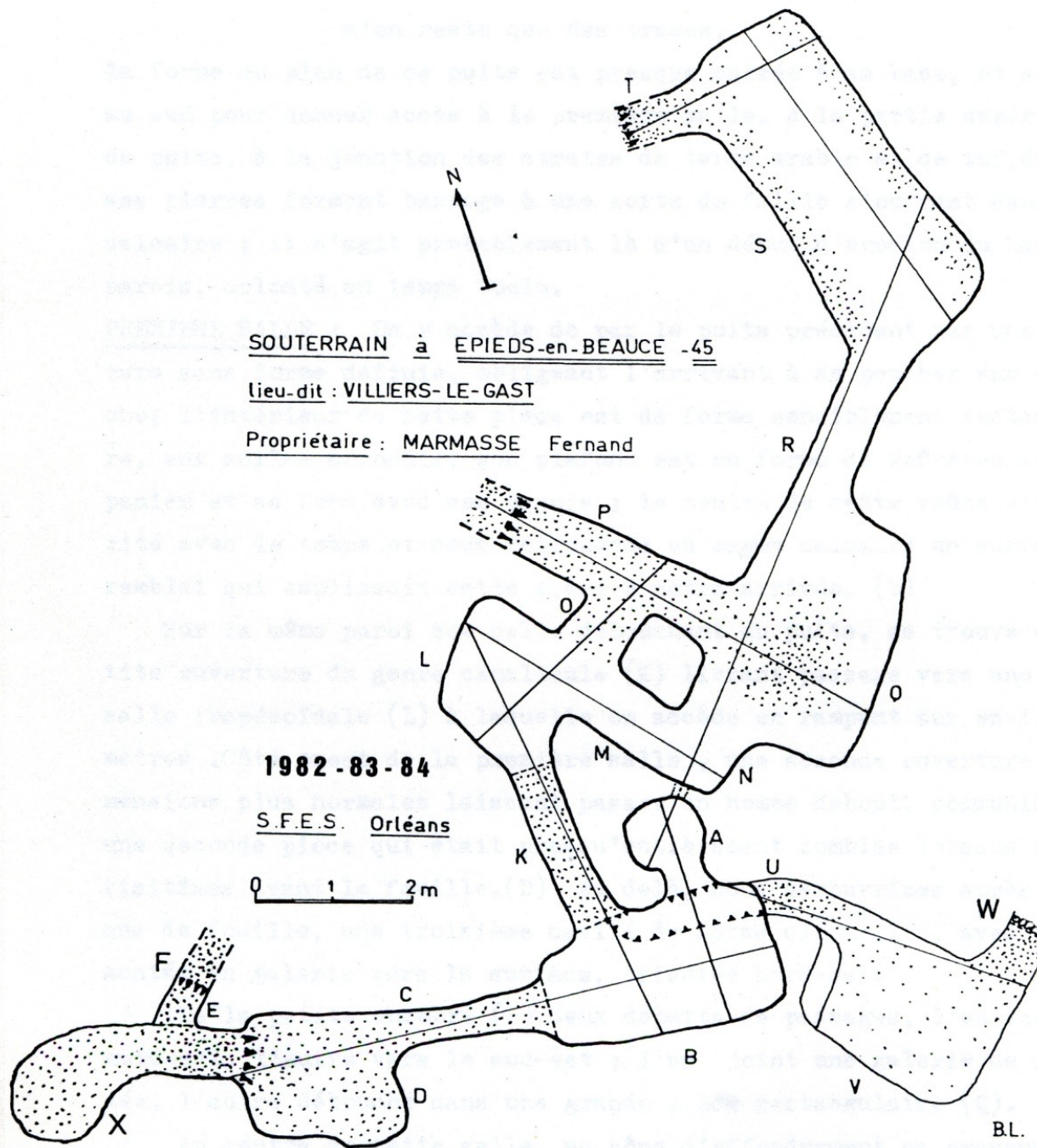
Le puits de de



Fouilles  
03/04/  
1982

—

15/12/  
1984



# Quadrillage et relevés





SOUTERRAIN à  
EPIEDS-en-BEAUCE - 45  
lieu-dit: Villiers-le-Gast

propriétaire :

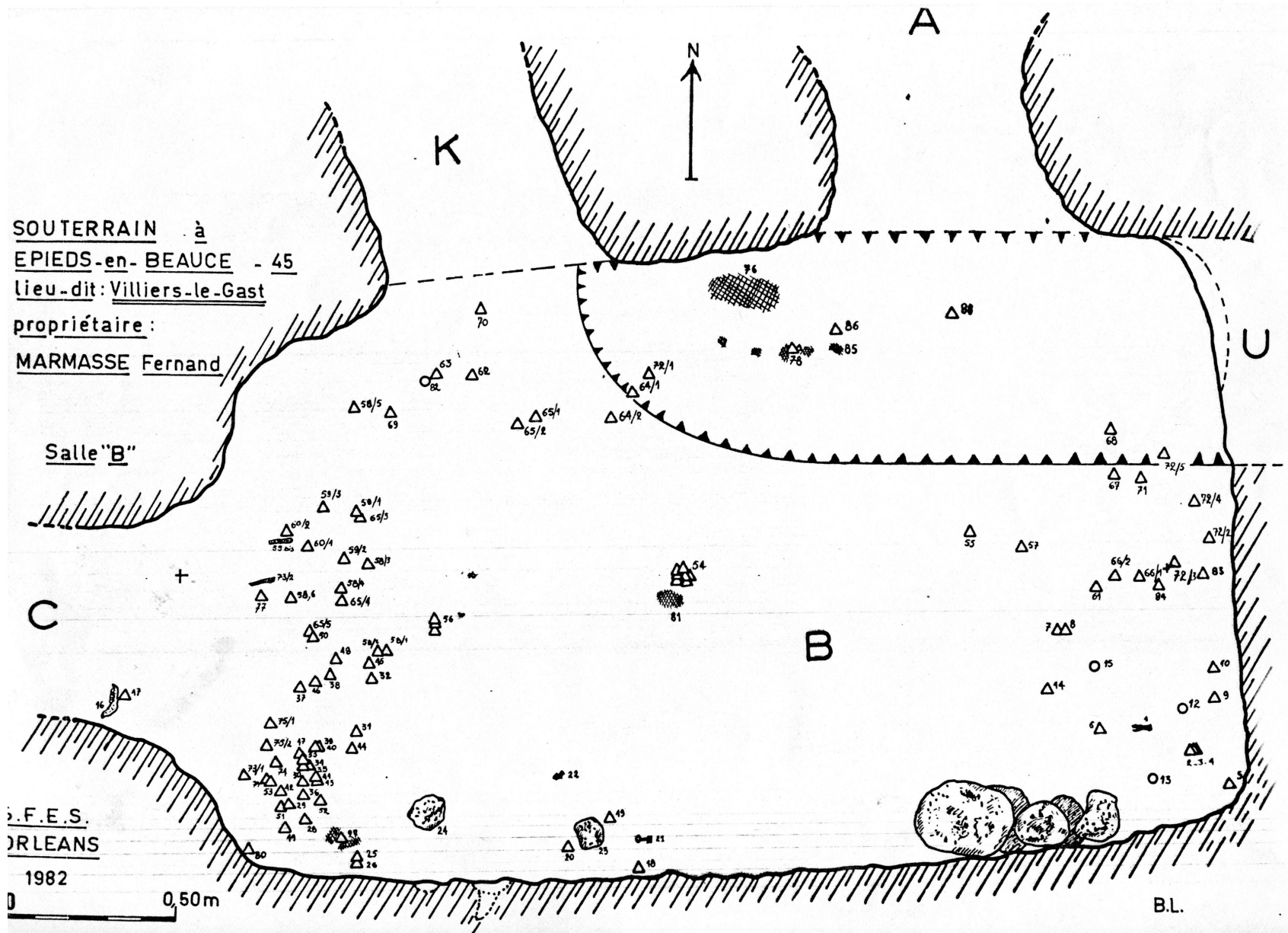
MARMASSE Fernand

Salle "B"

S.F.E.S.  
ORLEANS

1982

0 0,50m



# Coupe X - V

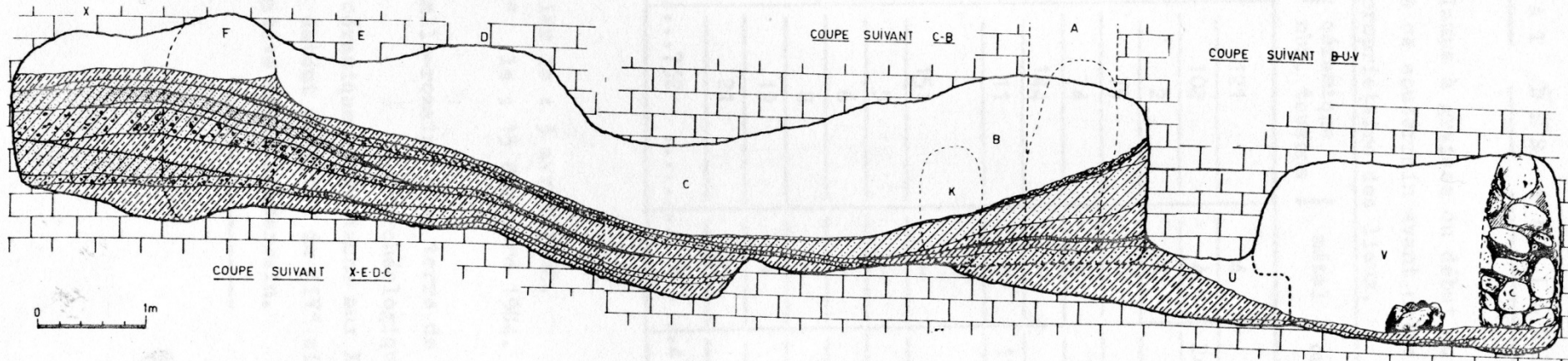
SOUTERRAIN DE VILLIERS-LE-GAST .

EPIEDS-EN-BEAUCE ,

45 .

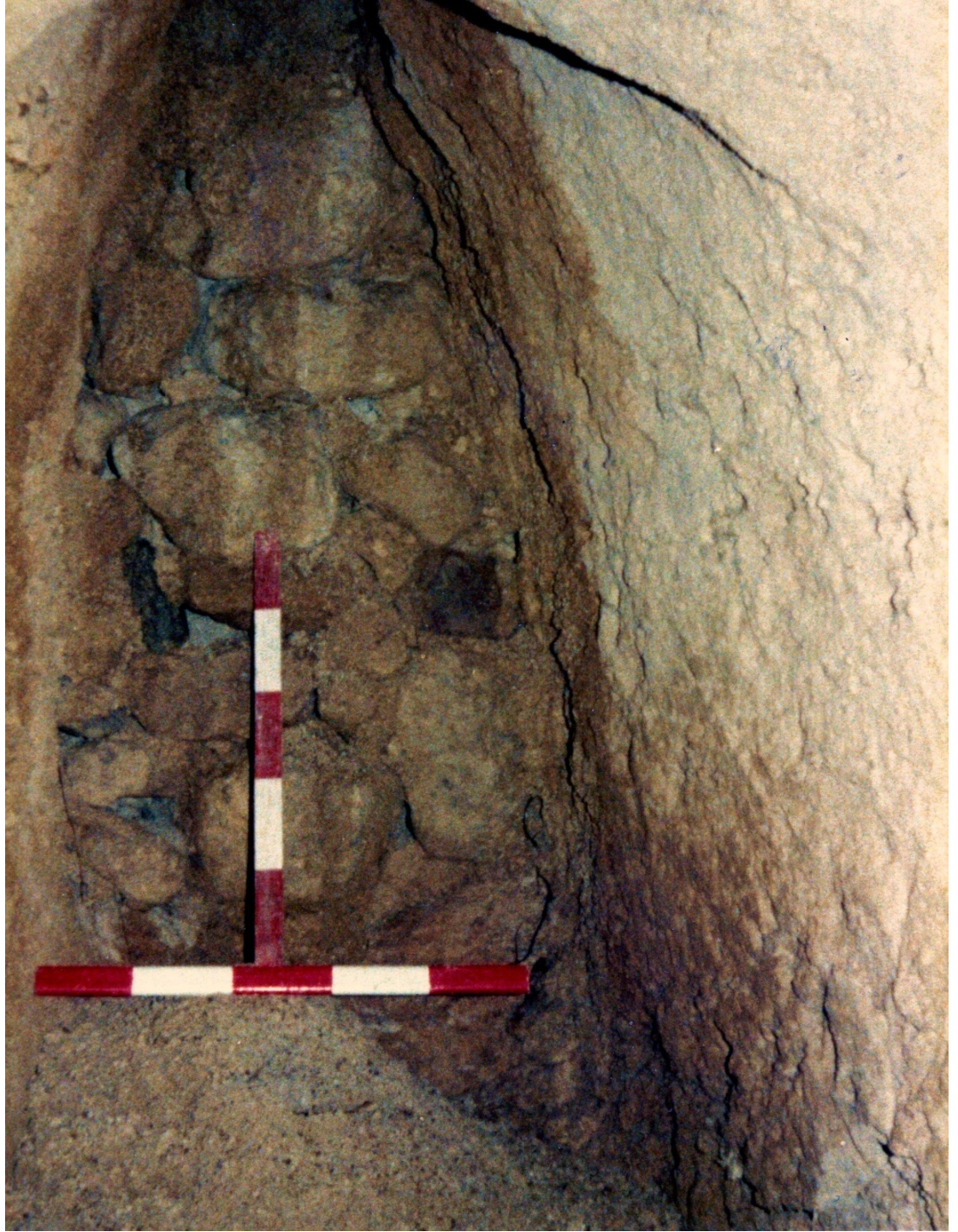
STRATIGRAPHIE GENERALE DES COUCHES DE REMBLAI

SENS : OUEST-EST, de X vers V .





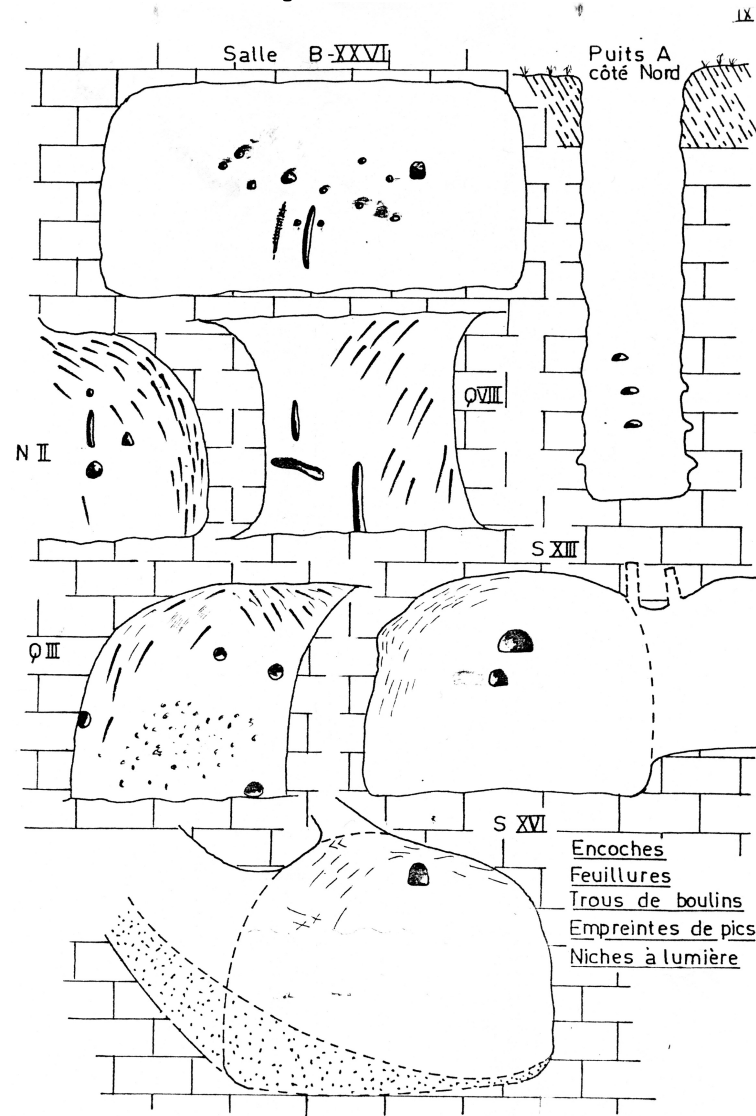
# Entrée de puits murée



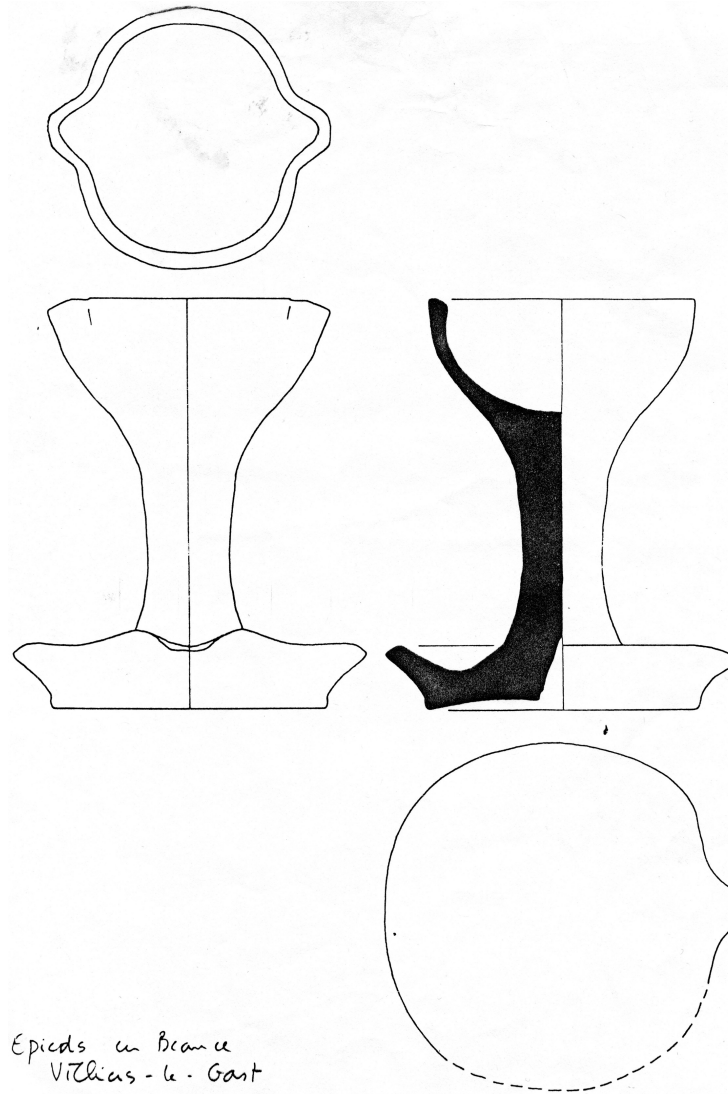
# Boyou de communication



# Encoches, Feuillures, Trous de boulins, Empreintes de pics, Niches à lumière

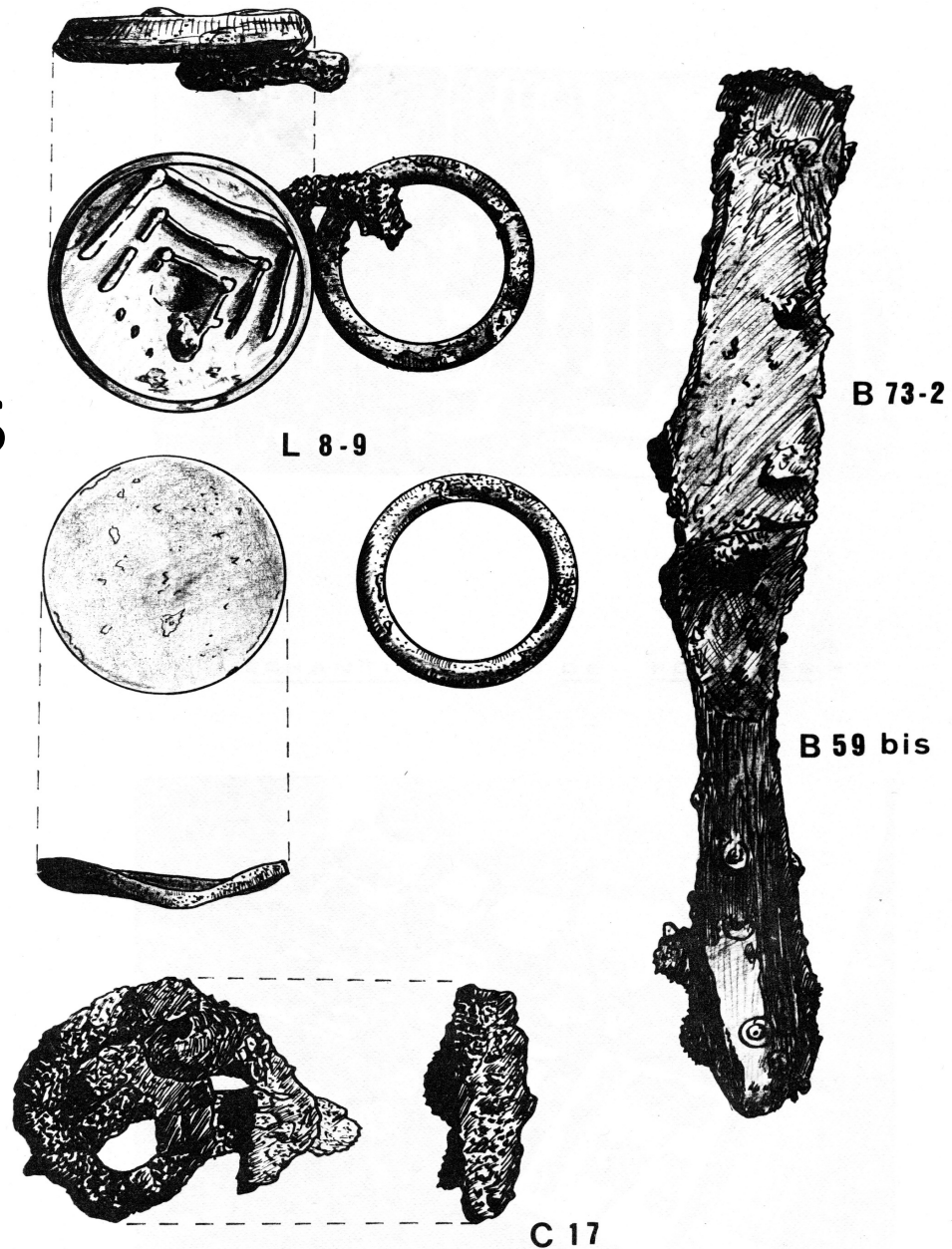


# Lampe à Graisse XIVe – XVe Siècle



Epicds en Beauce  
Villiers-le-Gast

# Objets métalliques



0 10 cm

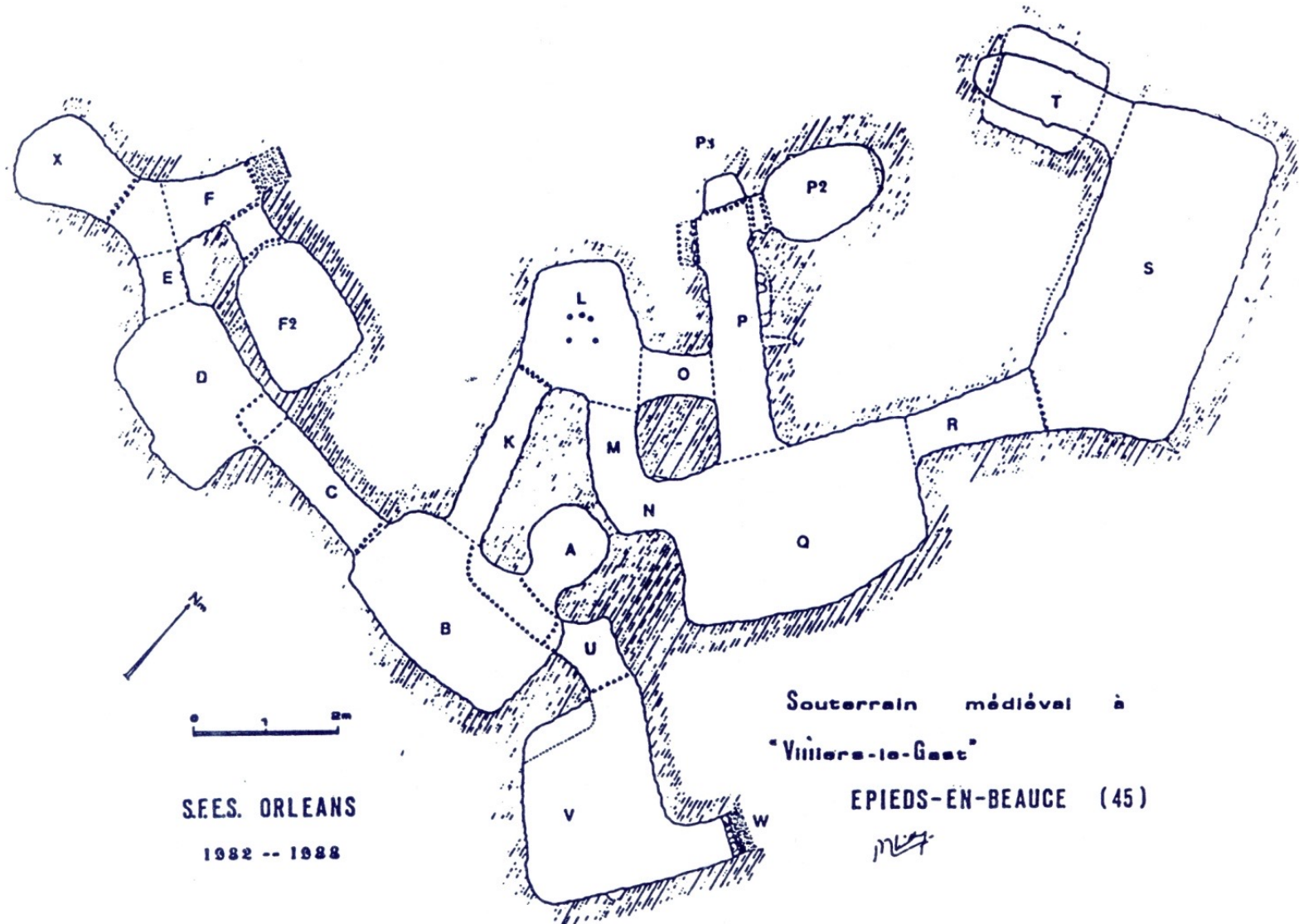


# Tessons de poteries, ossements, objets métalliques, lampe à huile



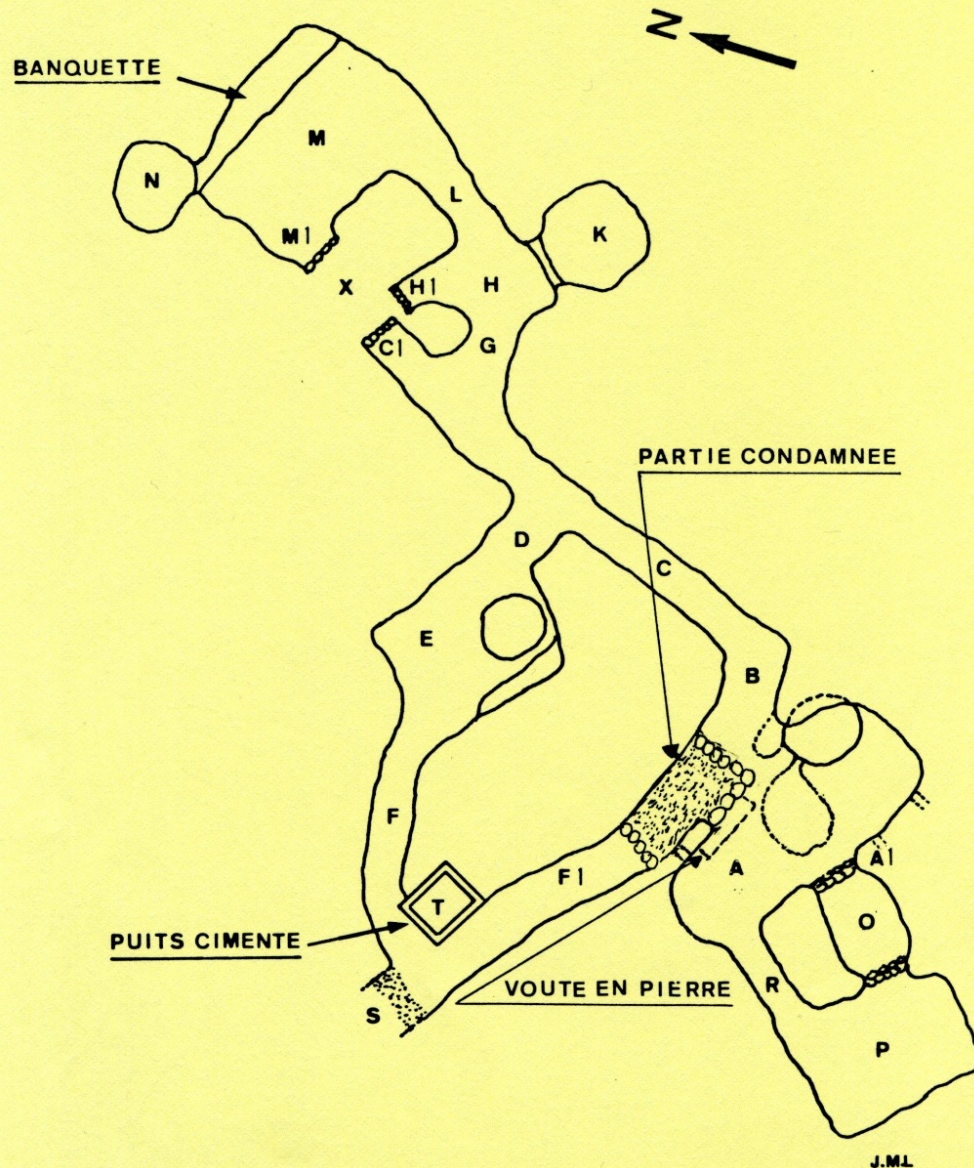
# Villiers le Gast à Epieds en Beauce

## Fouilles 1988 salles F2, P2 et T



- XIIIe, XIVe, début XVe: époques de résistance à l'église catholique romaine, début des hérésies religieuses.
- Souterrain de fuite? Impossible
- Souterrain cultuel, certainement:
  - a) accès scabreux, salles disséminées sans ordre pouvant recevoir des réunions clandestines (hérétiques par ex.)  
Pour se dissimuler des trop fameux inquisiteurs!
  - b) Passages obligés en rampant, en se courbant
  - c) Présence d'un petit autel (salle V)
  - d) Dépôts volontaires de bris de poteries accompagnés d'ossements d'animaux (repas votifs?), objets symboliques, ect.

SAINTRY  
1985  
-  
1986



SOUTERRAIN à SAINTRY (Loiret)

Commune d'Epieds-en-Beauce

Propriétaire : M<sup>r</sup> Lesourd Albert

S.F.E.S. Orléans

1985

1986

Pilier  
avec  
niche à  
lumière

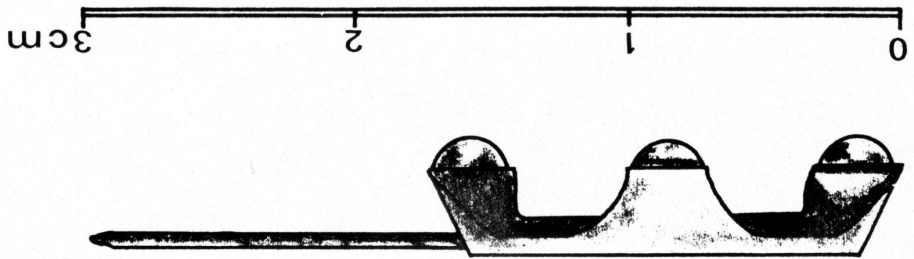


Fosse  
(prof: 48cm)

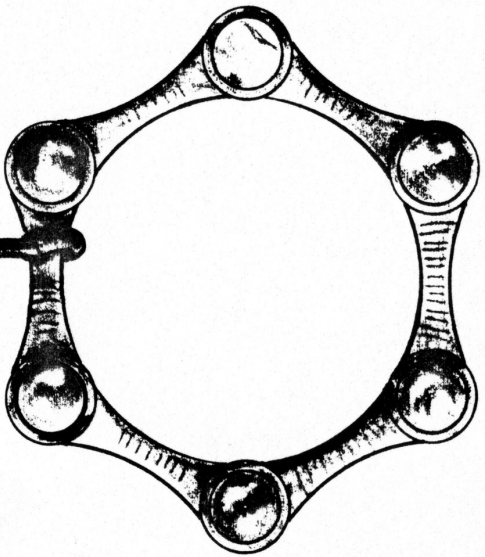
Cuvette  
(prof: 12cm)



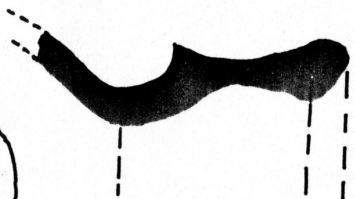
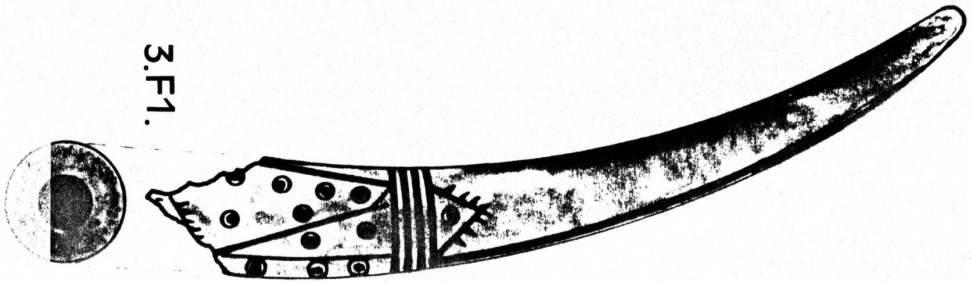
Fibule, Manche en os, Cols de poteries (XIIIe et XIVe siècle),



13. E.



3.F1.



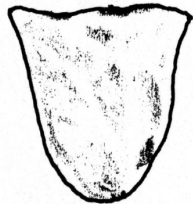
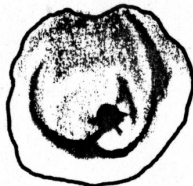
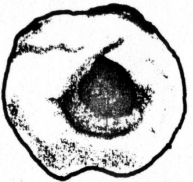
Ø: 126 m/m  
4. E.



Ø: 126 m/m  
12. F1.



Ø: 126 m/m  
9. E.



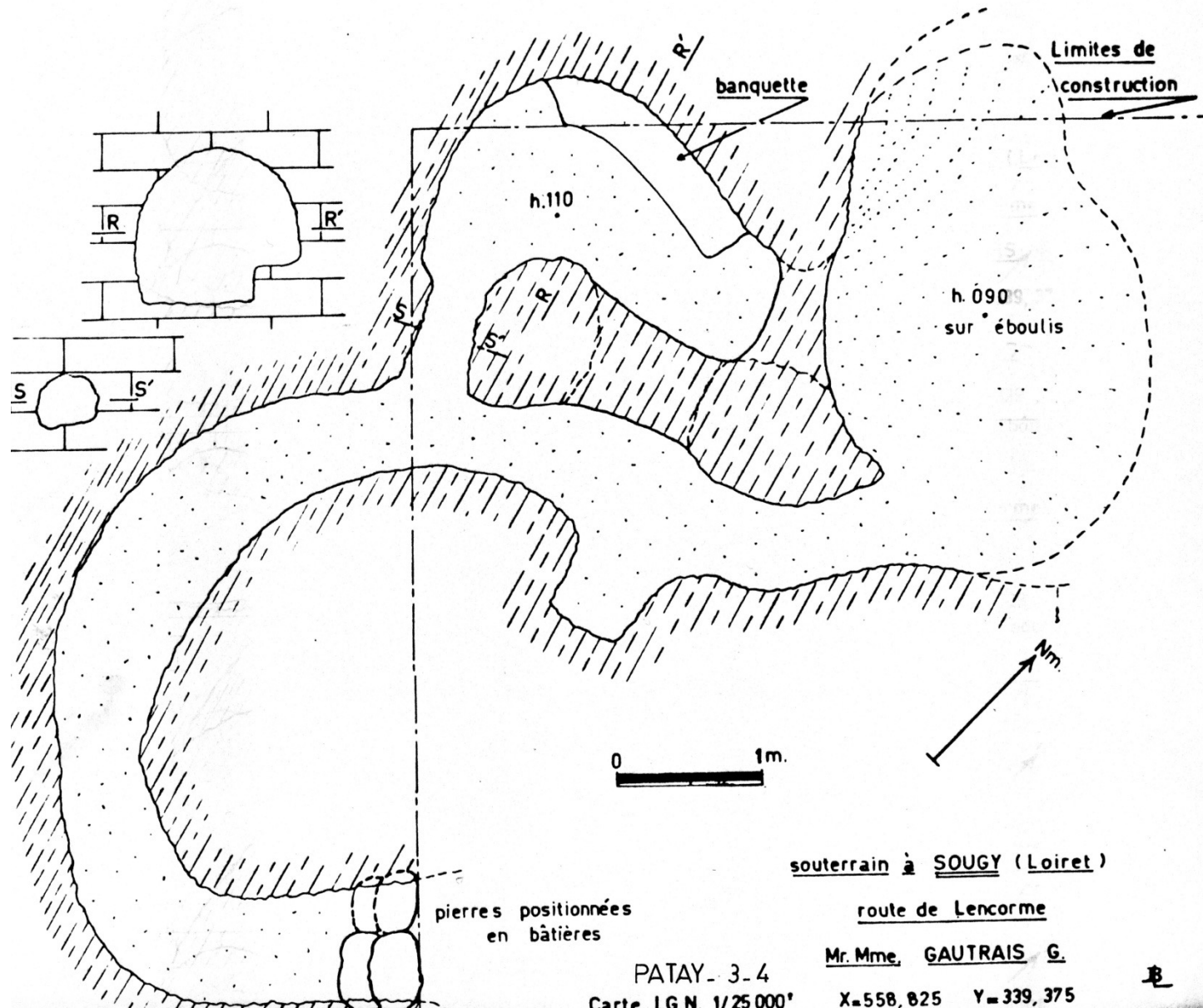
Ech. 1

SAINTRY

24. E.

1985

# SOUGY – 13 avril 1985





# SOUGY – Route de Lencorme

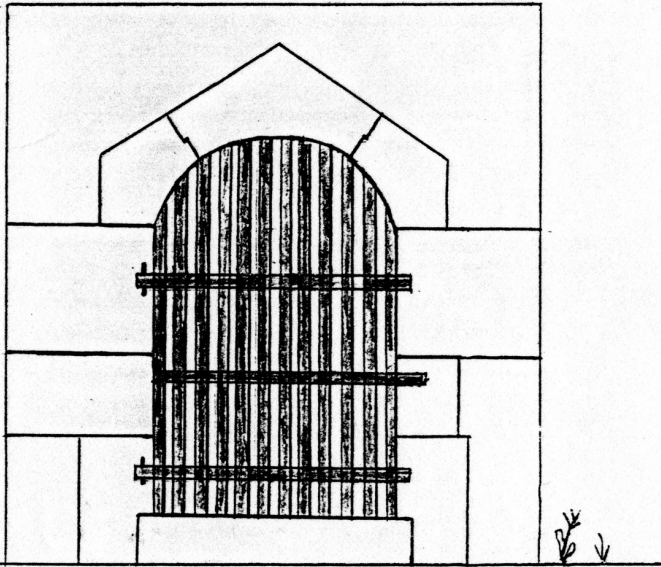


# Cave Rue Abel GILBERT à EPIEDS

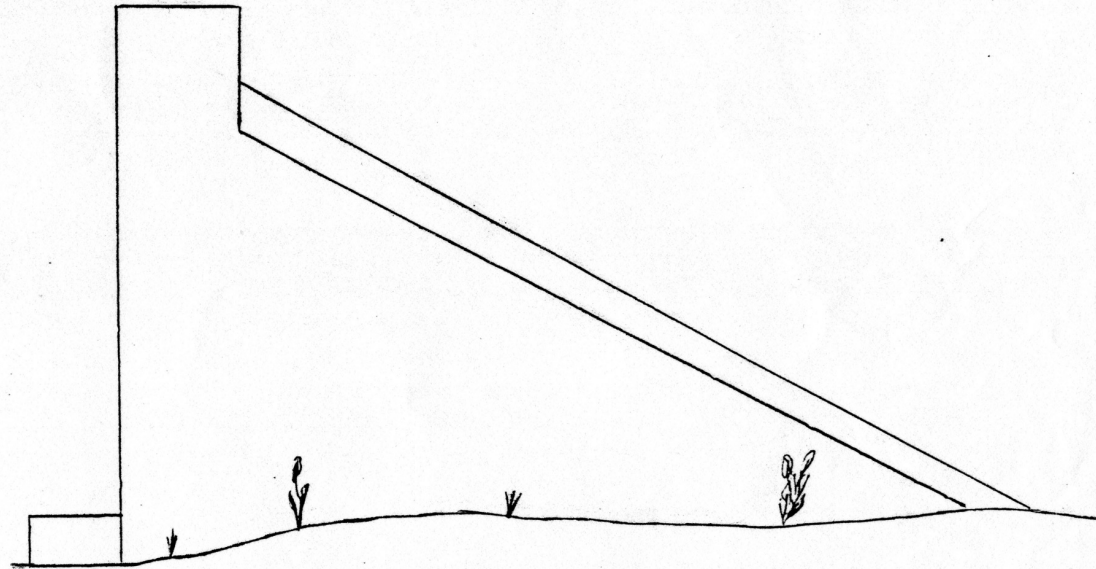
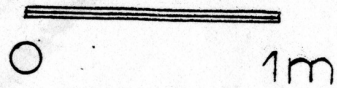


- Légende du canard de Villoindreux
- 1923: l'instituteur Maurice LEFEVRE signale ce souterrain en face l'église
- Rapport de visite le 19 septembre 1926
- CHAMPDAVOINE : 9 août 1936
- Visite de l'Abbé NOLLENT en 1980
- Fouille en avril 1986 (S.F.E.S)
- Effondrement causé par des travaux de terrassement le 4 janvier 1994
- Forage de plusieurs puits pour couler des poteaux de soutènement du futur immeuble locatif

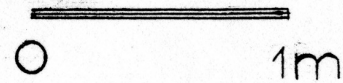
# Grille extérieure et tambour



VUE DE FACE - ENTREE



VUE DE DROITE - TAMBOUR EXTERIEUR



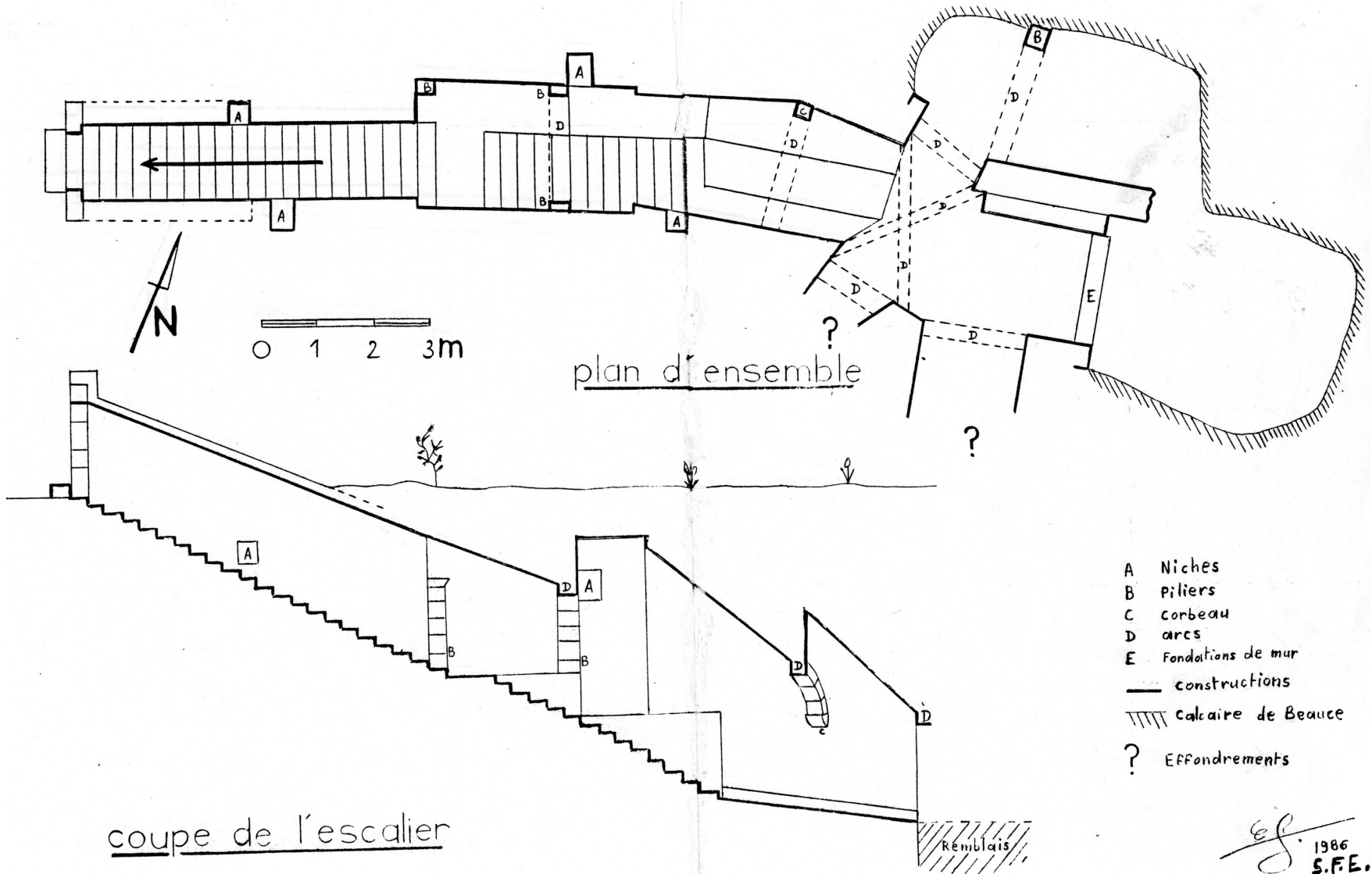
# Un escalier de 37 marches



# En bas des marches



# Epieds en Beauce – Rue Abel GILBERT



# Arcs pleins cintre et piliers en pierre de taille





# Croisée d'ogives



# Clé de voute



# Fond de la cave

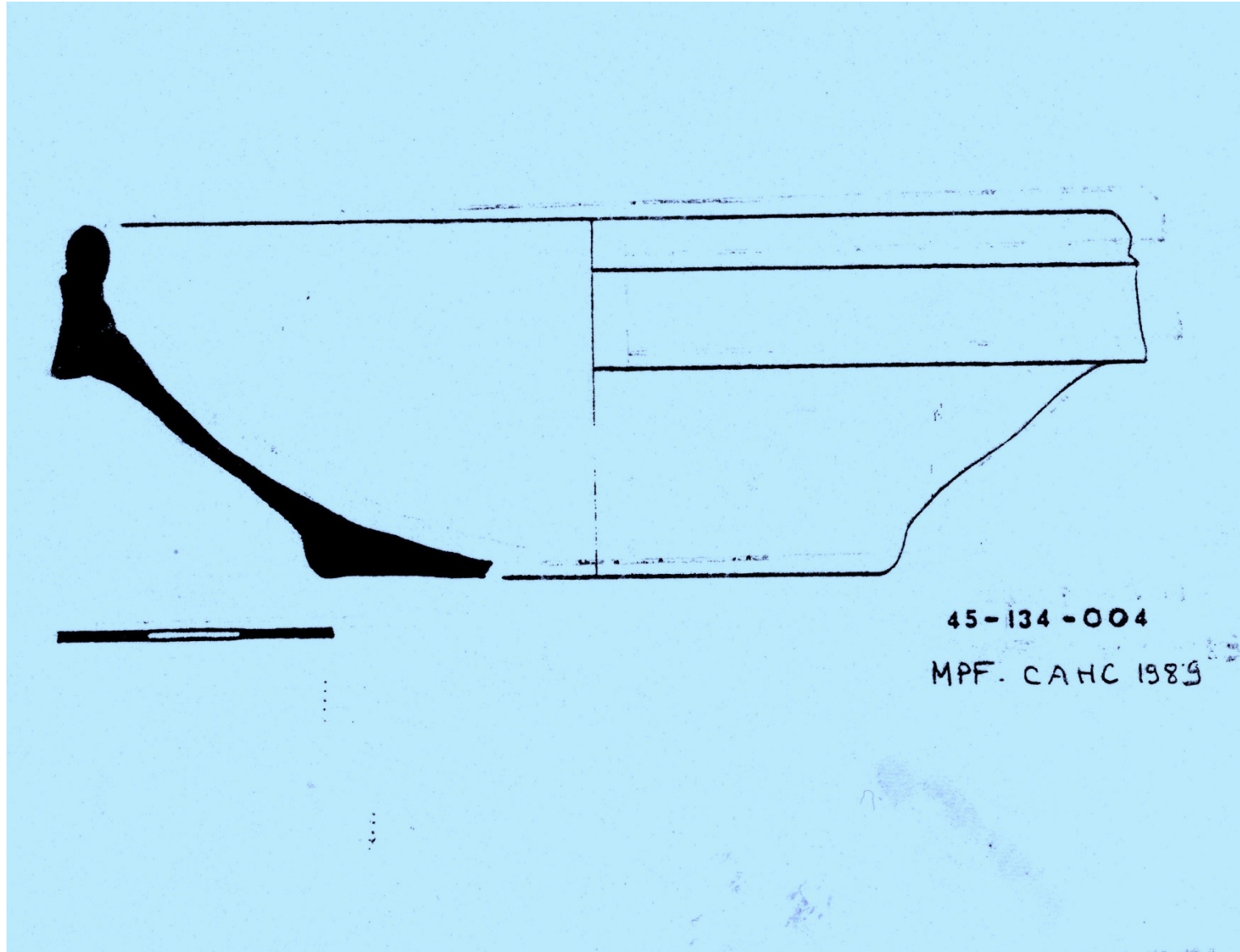


Pilier



# Tesson d'une coupe en grès du Beauvaisis

probablement seconde moitié du XV e siècle



# Effondrement du puits en janvier 1994

Vue en coupe suivant l'axe  
de la salle vers la galerie

Le cône d'éboulis provient  
de l'effondrement du puits:  
il est composé de terre arable,  
de tuf calcaire et de pierres.

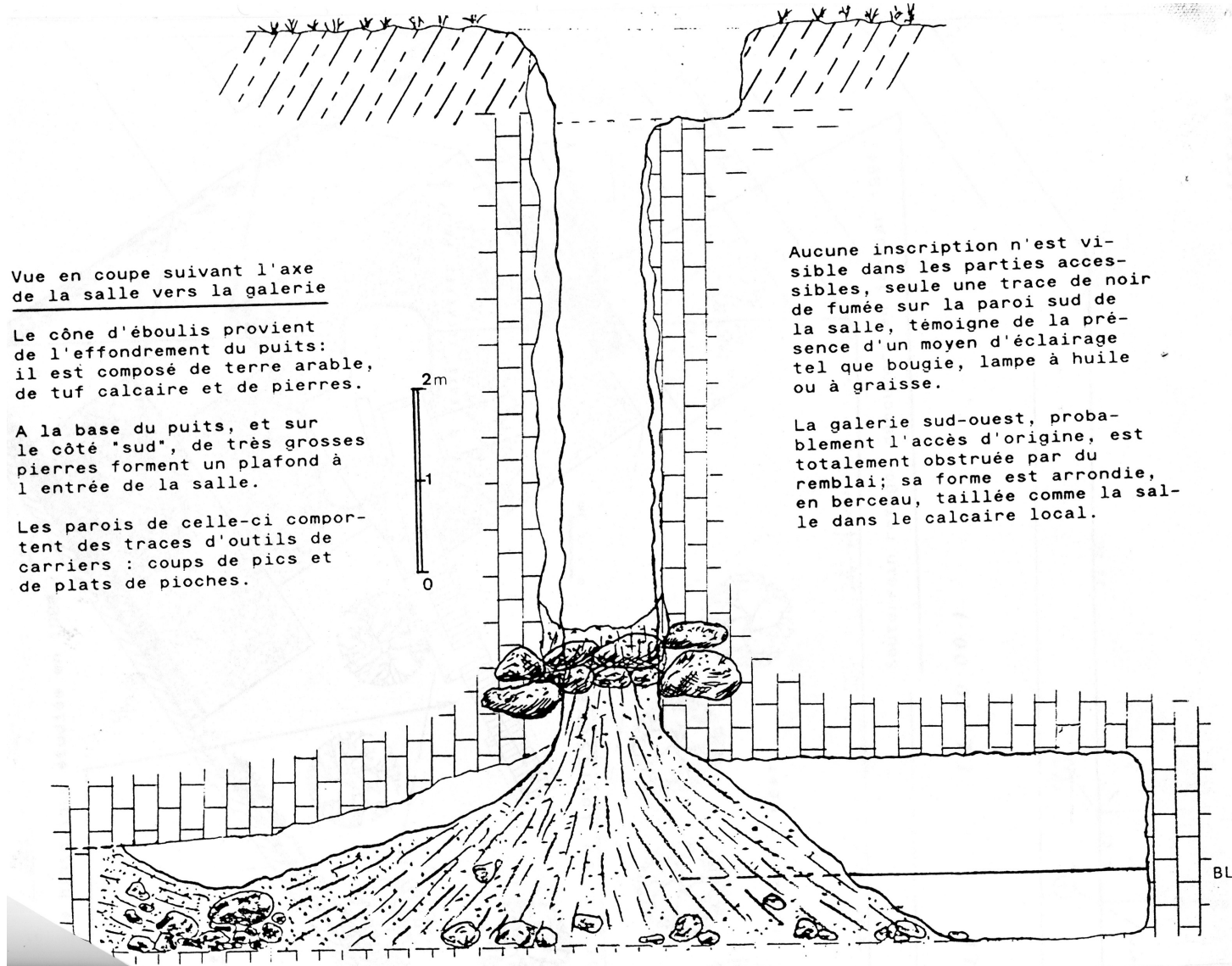
A la base du puits, et sur  
le côté "sud", de très grosses  
pierres forment un plafond à  
l'entrée de la salle.

Les parois de celle-ci comportent  
des traces d'outils de  
carriers : coups de pics et  
de plats de pioches.



Aucune inscription n'est visible  
dans les parties accessibles,  
seule une trace de noir  
de fumée sur la paroi sud de  
la salle, témoigne de la présence  
d'un moyen d'éclairage  
tel que bougie, lampe à huile  
ou à graisse.

La galerie sud-ouest, probablement  
l'accès d'origine, est  
totalement obstruée par du  
remblai; sa forme est arrondie,  
en berceau, taillée comme la salle  
dans le calcaire local.



# 1994 - Effondrement d'un souterrain rue Abel Gilbert

COMMUNE D'ÉPIEDS EN BEAUCE

LOIRET.

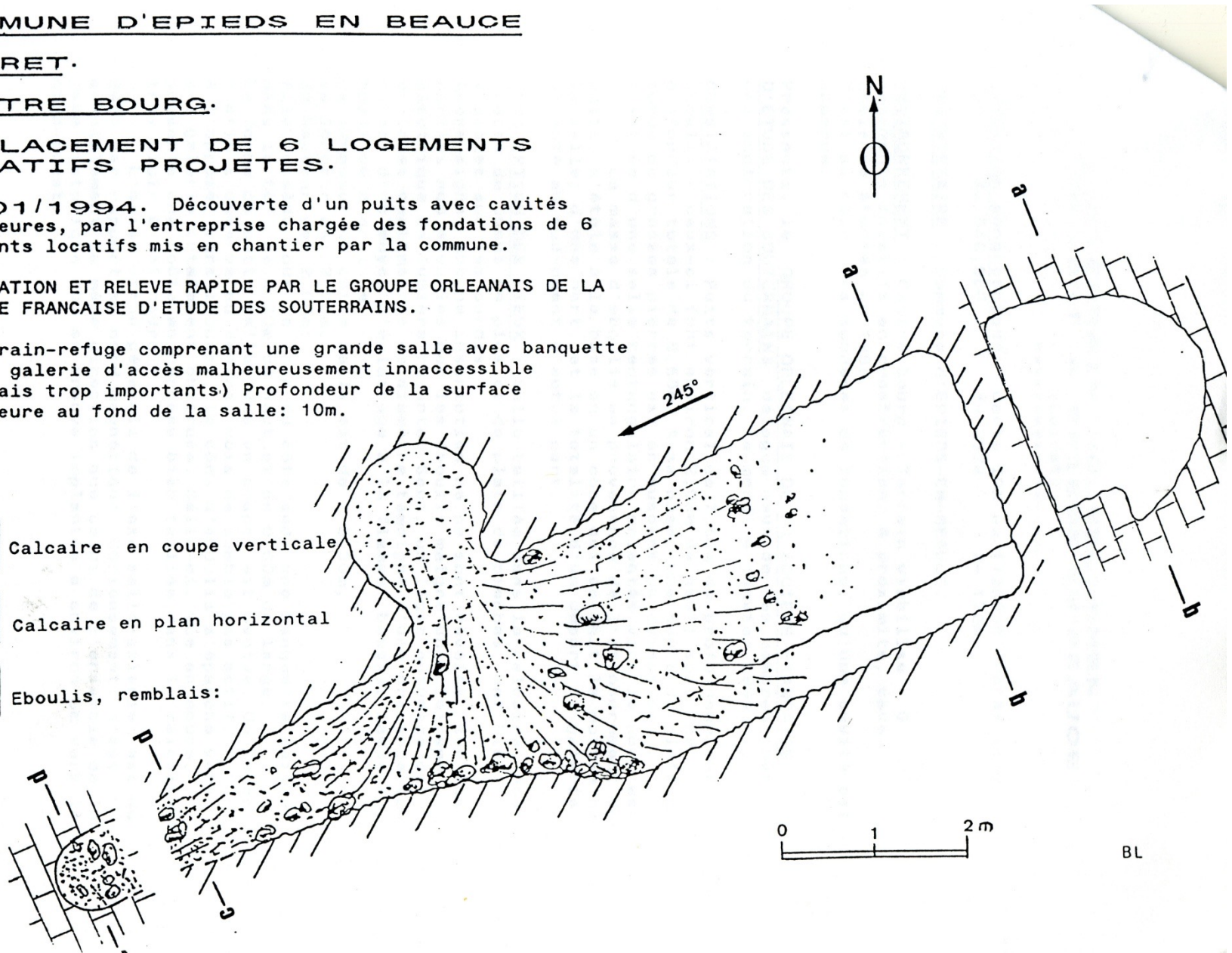
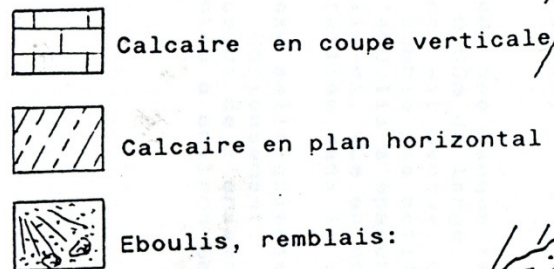
CENTRE BOURG.

EMPLACEMENT DE 6 LOGEMENTS  
LOCATIFS PROJÉTÉS.

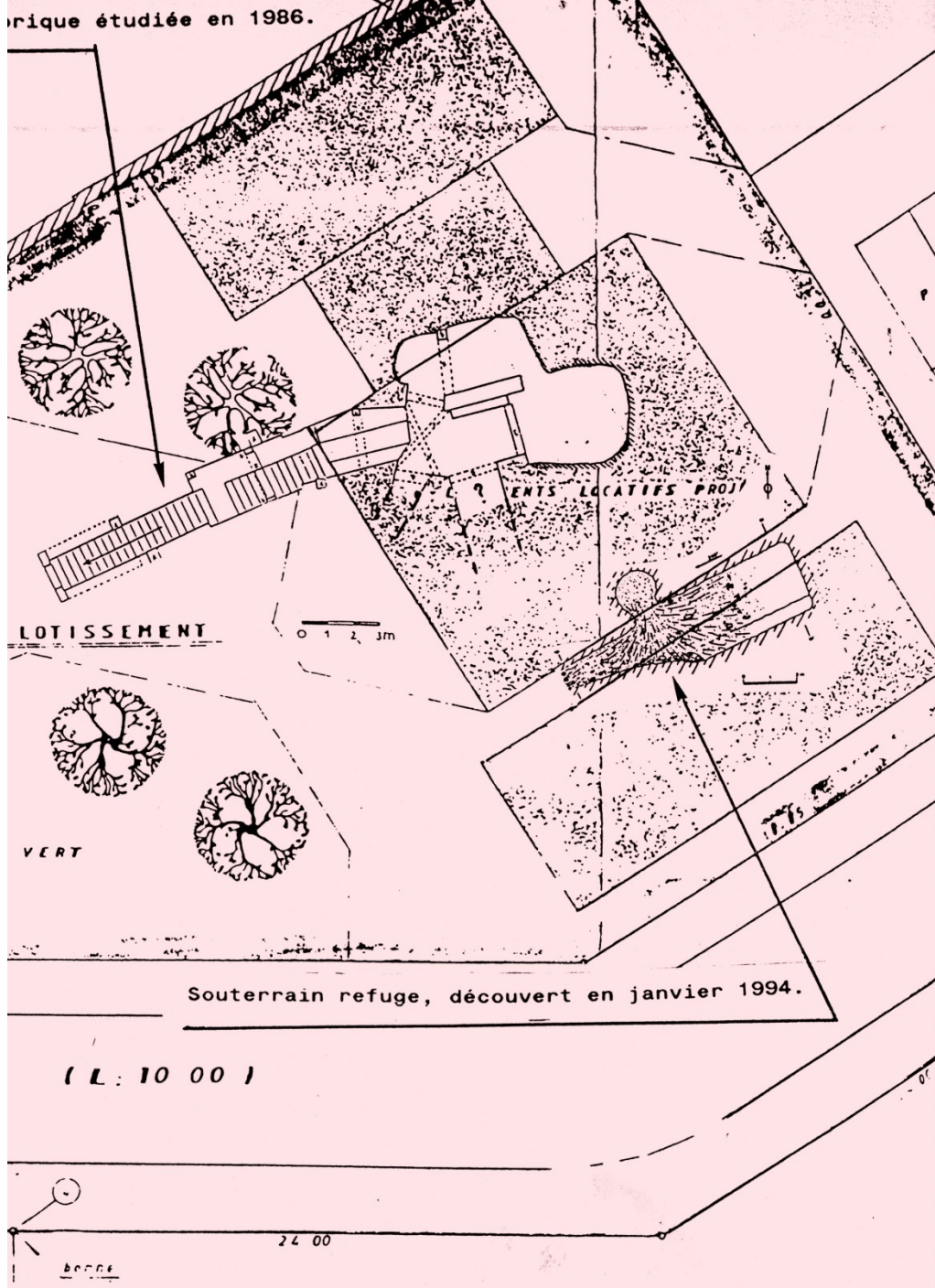
04/01/1994. Découverte d'un puits avec cavités inférieures, par l'entreprise chargée des fondations de 6 logements locatifs mis en chantier par la commune.

EXPLORATION ET RELEVÉ RAPIDE PAR LE GROUPE ORLEANAIS DE LA SOCIÉTÉ FRANÇAISE D'ÉTUDE DES SOUTERRAINS.

Souterrain-refuge comprenant une grande salle avec banquette et une galerie d'accès malheureusement inaccessible (remblais trop importants) Profondeur de la surface extérieure au fond de la salle: 10m.



rique étudiée en 1986.



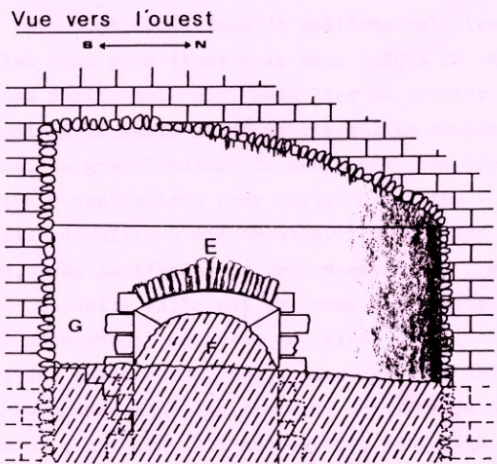
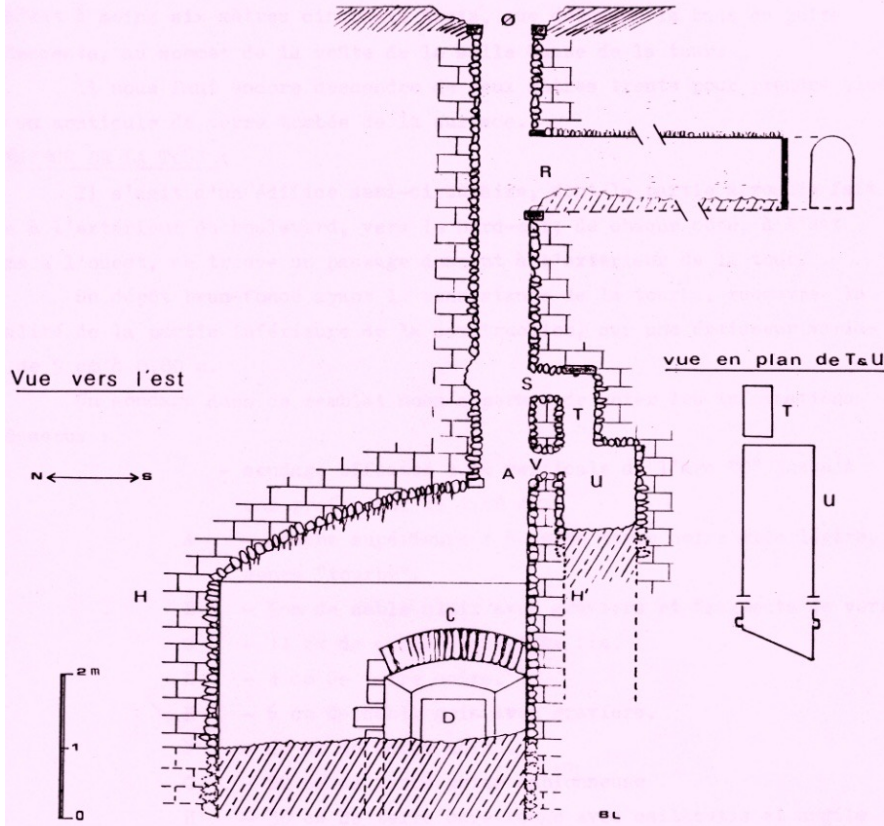
Souterrain refuge, découvert en janvier 1994.

( L : 10 00 )

24 00

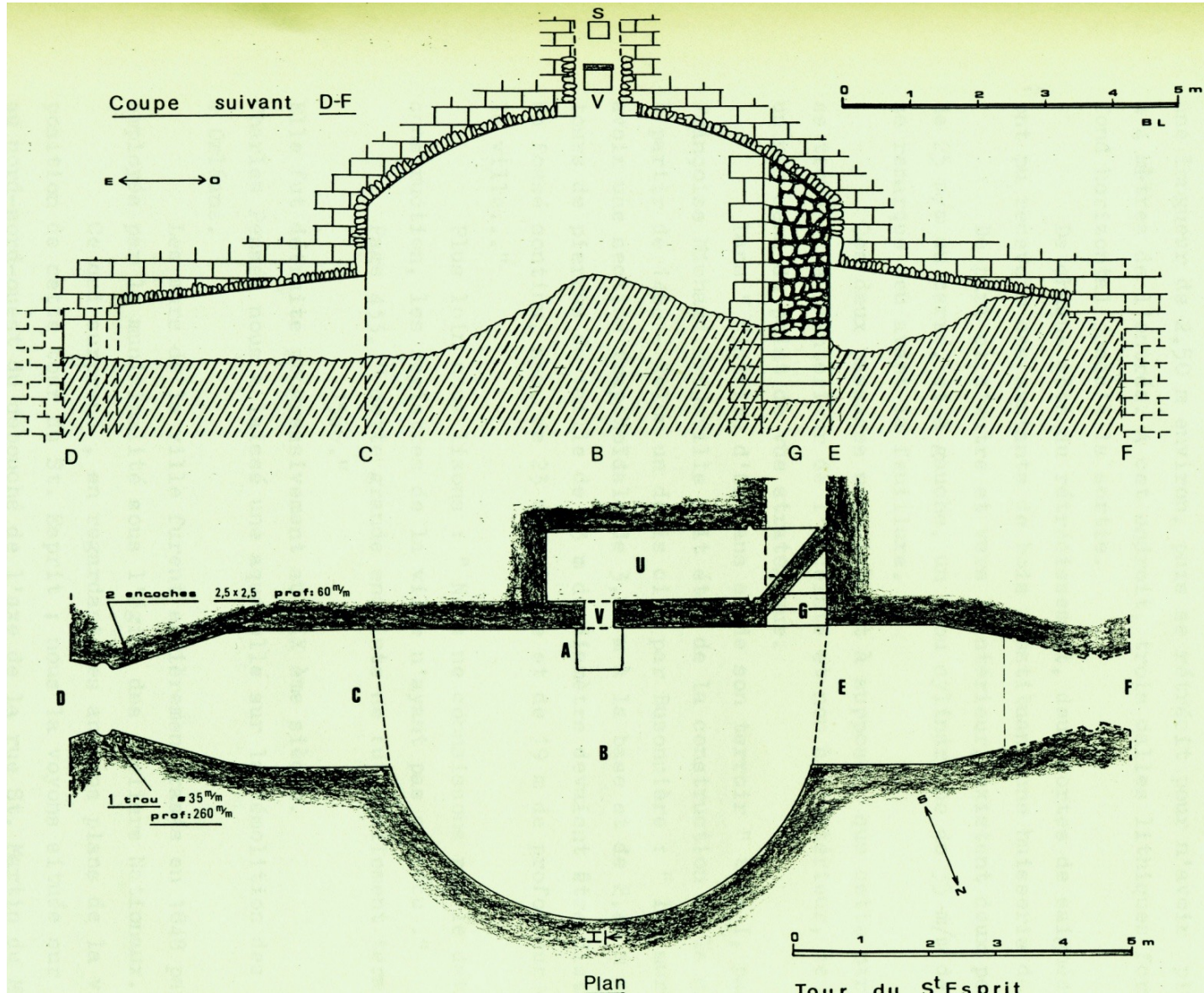
BOCCE



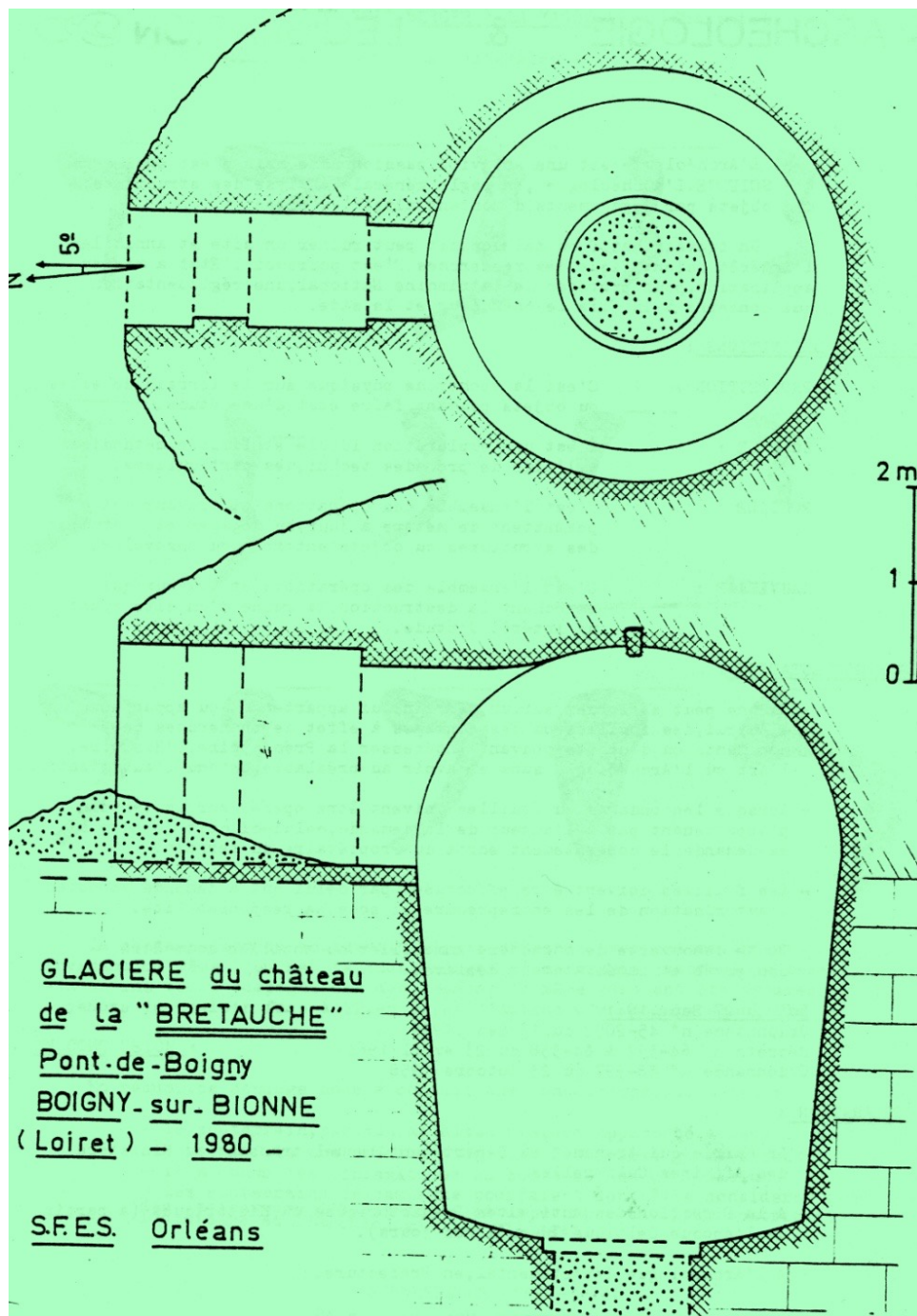


# Boulevard Alexandre MARTIN à ORLEANS

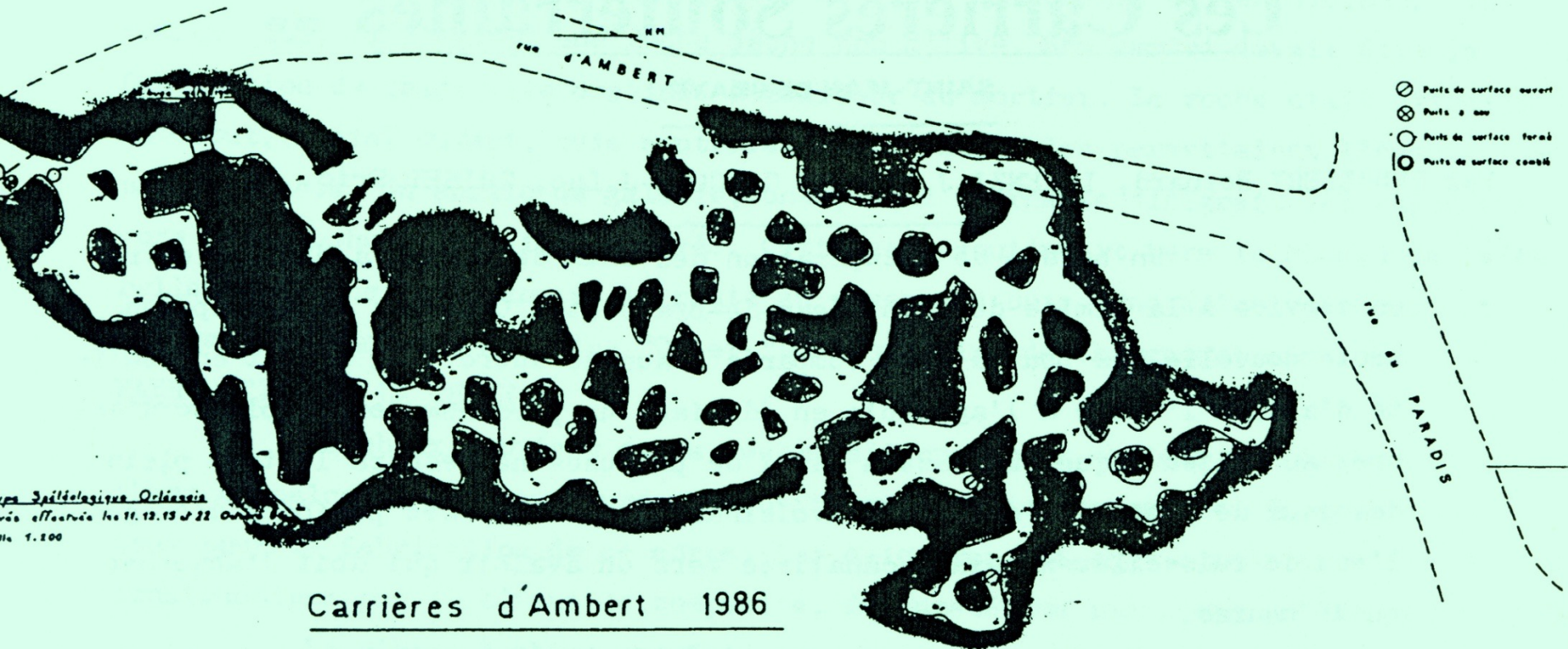
# «Tour du St Esprit»: enceinte d'Orléans (XV & XVI -ème siècles)



# Les Glacières



# Les carrières souterraines d'Ambert - « parc Archimède » - St JEAN de BRAYE



Service Spéléologique Orléanaise  
Travaux effectués les 11, 12, 13 et 22 Octobre 1986  
Echelle 1:1.000

Carrières d'Ambert 1986

# Anciennes carrières d'extraction de calcaire

- Falaise bordant la Seine (rive gauche)
- Environ 15 kms de galeries
- Matériaux de base pour la construction de la ville de Rouen
- A partir de l'époque romaine
- Grottes naturelles (réseau Jacqueline) terrain d'entraînement aux spéléologues.

Bas-  
Caumont  
Cne de  
LA  
BOUILLE  
(27)



# Entrée de la carrière

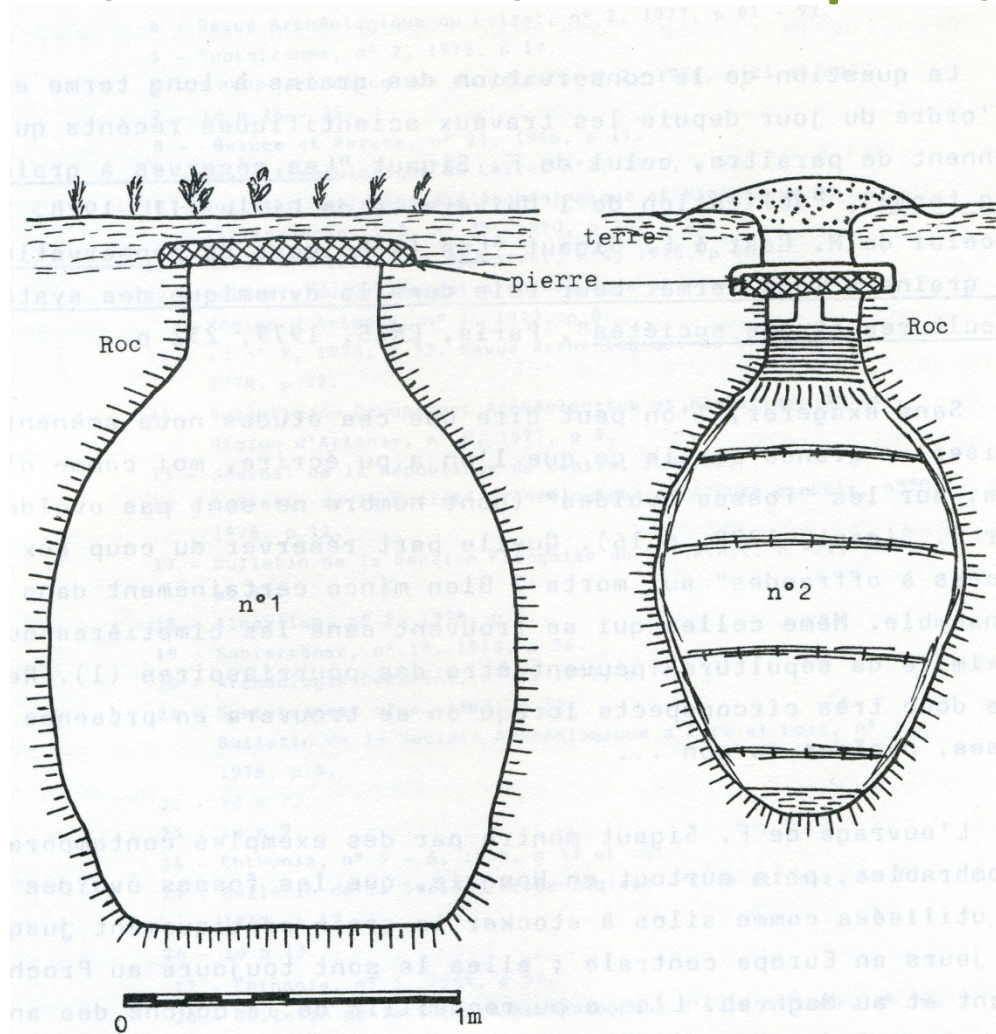


# Les silos à grain enterrés

- (V – IV<sup>e</sup> siècles avant notre ère) vestiges agricoles : silos, fosses et quelques bâtiments. Dans l'un des silos, deux corps; si la sépulture en silo est une pratique courante à cette période, la disposition des corps est atypique et pourrait relever d'une pratique culturelle spécifique.



# Les Silos à grain enterrés (France, Moravie, Slovaquie, etc...)



Utilisés à des fins de stockage de denrées et semences dès le début du second âge du Fer (début du V<sup>e</sup> siècle avant notre ère).



# Silo en cours de fouille



Mobilier céramique d'un silo ;  
céramiques peintes (essai de  
restitution des décors).



F.49-32

# Photomontage replaçant deux individus au sein du silo

